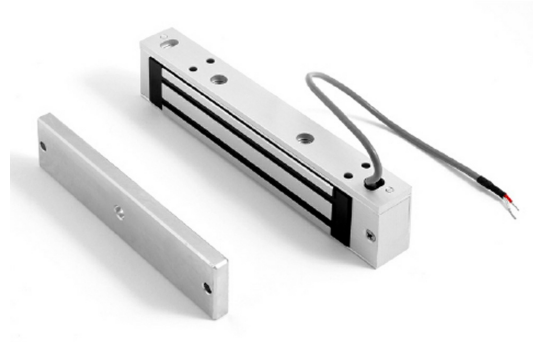




FE110US

Cerradura de 1500N para montaje de superficie. No monitorizado



Características

Cerradura electromagnética, de 1500N de fuerza de retención, no monitorizado, para montaje de superficie. Alimentación 12Vcc/460mA ó 24Vcc/230mA. Dimensiones: 166x38x22mm.

<https://www.ibdglobal.com/shop/product/fe110us-cerradura-de-1500n-para-montaje-de-superficie-no-monitorizado-10916>