

2010-1-RB

Modulo de 4 salidas no supervisadas para centrales convencionales

Características

Las centrales de detección de incendio 2010-1 disponen de una arquitectura que ofrece soluciones sencillas para pequeñas y medianas aplicaciones convencionales. Disponen de un diseño moderno y atractivo. El frontal de líneas curvas ofrece un aspecto elegante. Los controles del usuario se encuentran enmarcados en un llamativo lexan negro. Soporta múltiples gamas de detectores convencionales y accesorios. Este sistema de fácil instalación ofrece versatilidad en beneficio del usuario final y a las empresas instaladoras / mantenedoras.

El módulo de salidas

2010-1-RB es un modulo de relés libres de tensión programables. Proporciona 4 salidas auxiliares para las centrales convencionales de la serie 2010-1. Estas salidas pueden ser asignadas a varios estados de alarma de la central así como diferentes combinaciones de éstas. Hasta 4* módulos pueden ser instalados en una central 1X.

* La cantidad depende del tamaño de la caja de la central.

Aplicaciones

El módulo 2010-1-RB puede emplearse para el control del sistema de gestión del edificio o aplicaciones de control de acceso en caso de incendio o simplemente dónde una alarma de incendio de la central requiera ser replicada, monitorizada o indicada en otro sistema.

Aplicaciones típicas son:

- Gestión de edificios

Control de aire acondicionado

Extracción y presurización, control de la ventilación

Activación cortinas cortafuegos

Alumbrado de emergencia o indicadores

- Control

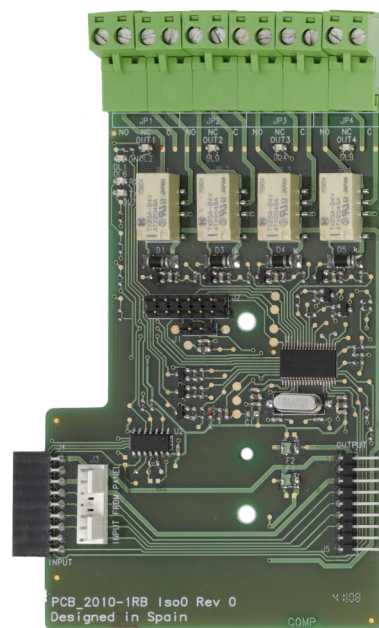
de accesos

Desbloqueo de puertas de salida de emergencia

Control de retenedores para soltar puertas cortafuegos

- Reportes y notificaciones remotos

Paneles sinópticos y repetidores de LEDs



Details

- 4 Potential free, COM-NO-NC, changeover relay outputs
- Bus type, easy cable free panel installation
- Powered from panel bus
- "AND" and "OR" programming functionality
- Output delay setting per output

2010-1-RB

Modulo de 4 salidas no supervisadas para centrales convencionales

Technical specifications

Eléctrico

Tipo de fuente de alimentación	VCC
Voltaje de funcionamiento	24 VDC
Consumo de corriente	30 mA Quiescent 1 A Active

Salida

Cantidad de salidas	4
---------------------	---

Físico

Factor de forma	Mediano
Dimensiones físicas	127 x 76 mm (Ø x D)
Peso neto	46 g
Peso de envío	118 g
Tipo de Montaje	En armario

Medioambiental

Temperatura de funcionamiento	-5 to +40°C
Temperatura de almacenamiento	-5 to +70°C
Humedad relativa	10 to 95% noncondensing

Output

Relay contact rating	2 A @ 30 VDC
----------------------	--------------

