

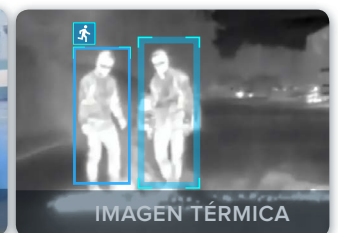


Cámara térmica H4

Ve más detalles en completa oscuridad

La cámara térmica H4 de Avigilon cuenta con nuestros análisis de video con autoaprendizaje integrados para proporcionar protección perimetral de largo alcance y aprovecha la tecnología térmica para operar bajo condiciones difíciles, al tiempo que minimiza las falsas alarmas.

Está diseñada para detectar la presencia y el movimiento de personas y vehículos aun en áreas de escasa visibilidad, incluidas escenas parcialmente camufladas, en condiciones de poca iluminación y hasta de oscuridad absoluta, sin tener que disponer de fuentes de luz adicionales.



ANÁLISIS DE VIDEO CON AUTOAPRENDIZAJE

Detecte y clasifique objetos sin importar la luz/oscuridad o los ambientes extremos como el clima, el polvo, los escombros, el humo o el follaje

Características



VARIAS OPCIONES DE LENTES

Elija de entre tres tipos de lentes atermalizados para optimizar los requisitos de cobertura en el sitio



CON EVALUACIÓN DE RESISTENCIA A GOLPES Y DE IMPACTO CLIMATOLÓGICO

Calificación IP66 de impacto climatológico e IK10* de resistencia para lograr un diseño antivandálico



CUMPLE CON EL ESTÁNDAR ONVIF

El cumplimiento nativo con el Estándar ONVIF® del Perfil S permite una integración fácil con infraestructuras ONVIF existentes

avigilon.com/es-es/h4-thermal | asksales@avigilon.com

*Para modelos con resolución VGA, la calificación IK10 solo aplica a la carcasa de la cámara.
Se han simulado las imágenes de productos para fines ilustrativos.