



# RADIO PORTATIF DP1400 MOTOTRBO™

RENFORCEZ VOTRE EFFICACITÉ EN TOUTE SIMPLICITÉ



Vous souhaitez offrir le moyen de communication le plus performant à vos équipes. Vous avez besoin de radios économiques et flexibles capables d'évoluer avec vos activités. Nous proposons une radio portable qui offre d'excellentes communications vocales et la capacité de migrer vers des communications vocales numériques lorsque vous êtes prêt.

Flexibles et puissantes, les radios MOTOTRBO™ associent l'efficacité des radios bidirectionnelles aux dernières technologies numériques. La gamme MOTOTRBO propose une solution adaptée à chaque utilisateur, des radios portables uniquement dotées des fonctions vocales aux radios dotées de riches fonctions voix et données.

La robuste DP1400 de MOTOTRBO est disponible en version analogique/numérique, qui offre tous les avantages des dernières technologies, à savoir une excellente qualité audio, une couverture élargie et une autonomie prolongée de la batterie. Cette radio portable économique est compatible avec les fonctions perfectionnées professionnelles de MOTOTRBO, notamment l'interruption de la transmission, qui permet de privilégier les communications critiques.

Vous pouvez également opter pour la radio DP1400 analogique et migrer vers le numérique lorsque vous le souhaitez à l'aide d'une simple mise à niveau logicielle. Quel que soit le modèle, la DP1400 fonctionnera parfaitement avec vos radios actuelles.

Vous pouvez désormais renforcer votre efficacité grâce à des communications vocales adaptées à vos activités.

## CARACTÉRISTIQUES

- Analogique/numérique
- Communications vocales
- Mode direct double capacité<sup>1</sup>
- Conforme aux normes Digital Mobile Radio (DMR)<sup>1</sup>
- Interruption de la transmission (décodeur uniquement)<sup>1</sup>
- Confidentialité conventionnelle<sup>1</sup>
- Annonce vocale
- Protection IP54
- Compatible avec la solution de Gestion des radios

DES COMMUNICATIONS VOCALES SIMPLES POUR UN USAGE QUOTIDIEN

## COORDONNEZ ET COMMUNIQUEZ AVEC VOS ÉQUIPES

Si vous avez besoin d'une solution simple, fiable et économique pour assurer la communication, la coordination et la collaboration entre plusieurs équipes, les radios portables bidirectionnelles DP1400 sont les mieux adaptées. Leur ergonomie et leur incroyable clarté audio renforcent l'efficacité de vos équipes.

Les accessoires Motorola Original® vous permettent d'exploiter tout le potentiel de votre radio DP1400. Ces accessoires sont les seuls à être conçus, testés et fabriqués pour garantir une performance optimale. Découvrez tous les accessoires sur la Fiche technique des accessoires DP1400.

## RENFORCEZ LEUR EFFICACITÉ

La radio DP1400 représente un élément essentiel de l'équipement des ouvriers. La technologie numérique leur offre une excellente couverture sur l'ensemble du chantier et, grâce à l'incroyable autonomie de la batterie, ils sont certains de pouvoir communiquer toute la journée.

Les équipes de fabrication des usines utilisent les radios portables DP1400 pour coordonner les opérations. La fonction de suppression du bruit de fond de la radio filtre le bruit extérieur et lui permet d'entendre clairement malgré le bruit des machines. Lorsque l'usine élargit ses capacités, les radios peuvent fonctionner en mode direct double capacité, qui peut traiter deux fois plus d'appels sur le même spectre.

Les agents de sécurité utilisent leur DP1400 pour signaler une activité suspecte à la salle de contrôle. Le design intuitif de la radio est facile à utiliser dans la pénombre et, lorsqu'un agent s'exprime à voix basse, il est certain que l'AGC (commande automatique de gain) augmentera automatiquement le volume pour que son message soit

clairement entendu. En cas de problème, il peut utiliser les boutons latéraux programmables pour appeler à l'aide.

## SIMPLIFIEZ LA GESTION DE VOTRE FLOTTE

Nous avons conçu la DP1400 pour offrir la meilleure performance à un coût économique. Aussi, chaque radio est dotée des puissantes capacités de gestion de flotte grâce à la solution de Gestion (RM: Radio Management) des radios de Motorola.

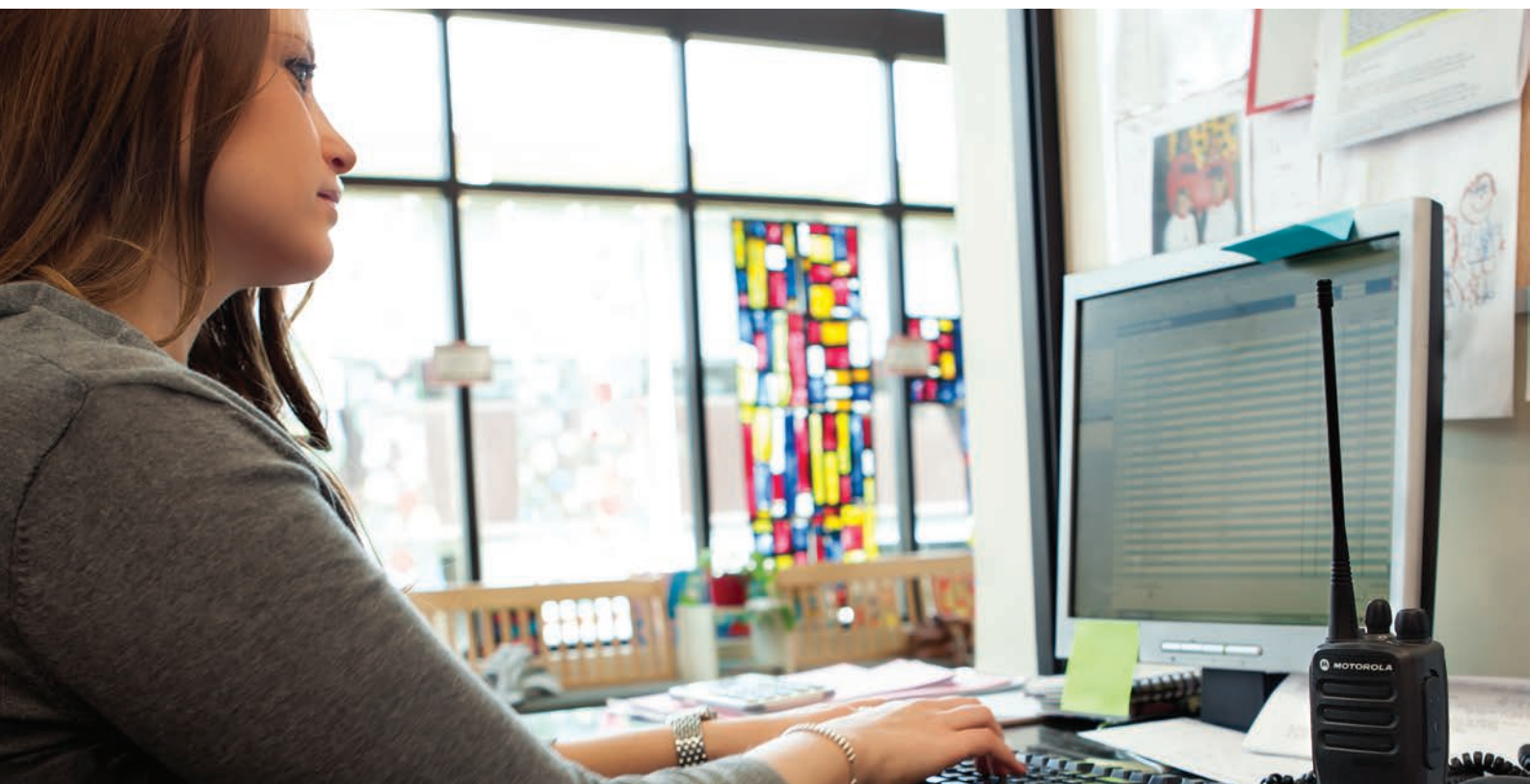
Vous pouvez encore renforcer votre efficacité en migrant vers le numérique. Avec la même batterie, votre radio disposera d'une autonomie 40% supérieure par rapport au mode analogique et, grâce à la fonction Mode direct double capacité, vous bénéficierez d'une capacité deux fois supérieure sur le même canal 12,5 kHz.

## INTÉGREZ FACILEMENT VOS APPAREILS

Soyez assuré que vos nouvelles radios DP1400 seront prêtes lorsque vous en aurez besoin. Nos experts et nos processus nous permettent d'intégrer rapidement et économiquement les radios DP1400. Ce service comprend la cartographie de la couverture, l'intégration du site et la programmation du dispositif.

## OPTEZ POUR UNE RÉSISTANCE DURABLE

Les radios DP1400 sont conçues pour durer et disposent d'une garantie standard de deux ans, tandis que les accessoires Motorola sont garantis au moins un an. De plus la radio a subi le Test d'endurance accélérée unique de Motorola simulant une utilisation intensive sur une période de 5 ans. De plus le Service from the Start vous offre une protection de plusieurs années, avec des délais d'exécution rapides, un soutien téléphonique technique et un accès aux dernières versions logicielles<sup>2</sup>. Ce service est assuré par l'infrastructure mondiale de services intégrés de Motorola, des techniciens extrêmement qualifiés et des ateliers de réparation agréés.



## FICHE TECHNIQUE

RADIOS PORTATIFS DP1400 MOTOTRBO™

### CARACTÉRISTIQUES GÉNÉRALES

	DP1400	
	VHF	UHF BANDE 1
Capacité de canaux	16	
Puissance RF type		
Faible puissance	1 W	1 W
Puissance élevée	5 W	4 W
Fréquence	136-174 MHz	403-470 MHz
Dimensions de la radio (H x L x E) équipée d'une batterie :		
NiMH 1400mAh	5.0 x 2.4 x 1.7 in (127,7 x 61,5 x 42,0 mm)	
Slim Li-Ion 1600mAh	5.0 x 2.4 x 1.5 in (127,7 x 61,5 x 39,0 mm)	
Li-Ion 2200mAh	5.0 x 2.4 x 1.8 in (127,7 x 61,5 x 44,0 mm)	
Poids avec batterie :		
NiMH 1400mAh	14.3 oz (406 g)	
Slim Li-Ion 1600mAh	12.1 oz (341 g)	
Li-Ion 2200mAh	12.2 oz (346 g)	
Alimentation	7.5V (Nominal)	

### BATTERIE

Autonomie moyenne de la batterie pour un cycle de service de 5/5/90 avec suppresseur de bruits de fond et émetteur à plein puissance.<sup>3</sup>

Batterie NiMH (1400 mAh)	Analogique : 9 h/numérique : 11,5 h
Batterie Li-Ion Slim (1600 mAh)	Analogique : 10,5 h/numérique : 13,5 h
Batterie High Cap Li-Ion (2200 mAh)	Analogique : 14,5 h/numérique : 18,5 h

### RÉCEPTEUR

Fréquence	136-174 MHz	403-470 MHz
Espacement des canaux	12,5 kHz / 20 kHz / 25 kHz	
Stabilité de fréquence (-30°C, +60°C, +25°C)	± 0,5 ppm	
Sensibilité analogique (12 dB SINAD)	0,3 uV / 0,22 uV (type)	
Sensibilité numérique (5% BER)	0,25 uV / 0,19 uV (type)	
Intermodulation (TIA603D)	70 dB	
Sélection de canaux contigus (TIA603D)	45 dB @ 12,5 kHz / 70 dB @ 20/25 kHz	
Suppression des fréquences parasites (TIA603D)	70 dB	
Puissance audio	0,5 W (interne)	
Distorsion audio @ puissance audio	5% (3% type)	
Ronflement et bruit	40 dB @ 12,5 kHz / -45 dB @ 20/25 kHz	
Réponse audio	TIA603D	
Rayonnements parasites émis (TIA603D)	-57 dBm	

### ÉMETTEUR

Fréquence	136-174 MHz	403-470 MHz
Espacement des canaux	12,5 kHz / 20 kHz / 25 kHz	
Stabilité de fréquence (-30°C, +60°C, +25°C)	± 0,5 ppm	
Faible puissance de sortie	1 W	1 W
Puissance de sortie élevée	5 W	4 W
Limite de modulation	± 2,5 kHz @ 12,5 kHz / ± 4,0 kHz @ 20 kHz / ± 5,0 kHz @ 25 kHz	
Ronflement et bruit FM	-40 dB @ 12,5 kHz / -45 dB @ 20/25 kHz	
Rayonnements parasites émis	-36 dBm < 1 GHz / -30 dBm > 1 GHz	
Puissance du canal contigu	60 dB @ 12,5 kHz / 70 dB @ 20/25 kHz	
Réponse audio	TIA603D	
Distorsion audio	3% (type)	
Modulation numérique 4FSK	Données 12,5 kHz : 7K60F1D et 7K60FXD Voix 12,5 kHz : 7K60F1E et 7K60FXE Combinaison voix et données 12,5 kHz : 7K60F1W	
Type de vocodeur numérique	AMBE +2™	
Protocole numérique	ETSI TS 102 361-1, -2, -3	

Les caractéristiques peuvent être modifiées sans préavis. Sauf indication contraire, toutes les caractéristiques indiquées sont standard.



**FICHE TECHNIQUE**  
RADIOS PORTATIFS DP1400 MOTOTRBO™

**NORMES MILITAIRES**

Normes MIL-STD applicables	810C		810D		810E		810F		810G	
	Méthode	Procédures	Méthode	Procédures	Méthode	Procédures	Méthode	Procédures	Méthode	Procédures
Faible pression	500.1	I	500.2	II	500.3	II	500.4	II	500.5	II
Haute température	501.1	I, II	501.2	I/A1, II/A1	501.3	I-A1, II/A1	501.4	I/ chaleur, II/ chaleur	501.5	I-A1, II
Faible température	502.1	I	502.2	I/C3, II/C1	502.3	I-C3, II/C1	502.4	I-C3, II/C1	502.5	I-C3, II
Faible température	503.1	–	503.2	I/A1/C3	503.3	I/A1/C3	503.4	I	503.5	I-C
Radiations solaires	505.1	II	505.2	I	505.3	I	505.4	I	505.5	I-A1
Précipitations	506.1	I, II	506.2	I, II	506.3	I, II	506.4	I, III	506.5	I, III
Humidité	507.1	II	507.2	II	507.3	II	507.4	–	507.5	II - Aggravée
Brouillard salin	509.1	–	509.2	–	509.3	–	509.4	–	509.5	–
Poussière	510.1	I	510.2	I	510.3	I	510.4	I	510.5	I
Vibrations	514.2	VIII/F, Courbe-W	514.3	I/10, II/3	514.4	I/10, II/3	514.5	I/24	514.6	I-cat.24
Chocs	516.2	I, II	516.3	I, IV	516.4	I, IV	516.5	I, IV	516.6	I, IV, V, VI

**CARACTÉRISTIQUES ENVIRONNEMENTALES**

Température de service	-30°C <sup>4</sup> / +60°C
Température de stockage	-40°C / +85°C
Choc thermique	Conforme à la norme MIL-STD
Humidité	Conforme à la norme MIL-STD
ESD	IEC 61000-4-2 niveau 3
Intrusion de poussière et d'eau	IEC60529 - IP54
Test d'emballage	Conforme à la norme MIL-STD

Les caractéristiques peuvent être modifiées sans préavis.  
Sauf indication contraire, toutes les caractéristiques indiquées sont standard.

<sup>1</sup> Fonctions uniquement disponibles en mode numérique.

<sup>2</sup> La version logicielle comprend les patches et les mises à jour de la version actuelle du système d'exploitation (livré avec le terminal).

<sup>3</sup> L'autonomie réelle de la batterie observée peut varier.

<sup>4</sup> Radio uniquement – batterie Li-Ion -10°C.



Pour plus d'informations sur la radio DP1400 de MOTOTRBO™, visitez [motorolasolutions.com/mototrbo](http://motorolasolutions.com/mototrbo) ou recherchez le représentant ou le partenaire agréé de Motorola le plus proche sur la page [motorolasolutions.com/contactus](http://motorolasolutions.com/contactus)

**MOTOTRBO™**  
DIGITAL REMASTERED.

Distribué par : \_\_\_\_\_

MOTOROLA, MOTO, MOTOROLA SOLUTIONS et le logo stylisé M sont des marques de commerce ou des marques déposées de Motorola Trademark Holdings, LLC, et sont utilisées sous licence. Les autres marques de commerce sont la propriété de leur propriétaire respectif. ©2013 Motorola Solutions, Inc. Tous droits réservés.

Motorola Solutions Ltd. Jays Close, Viables Industrial Estate, Basingstoke, Hampshire, RG22 4PD, R-U

Version EMEA 1 (11/2013)

